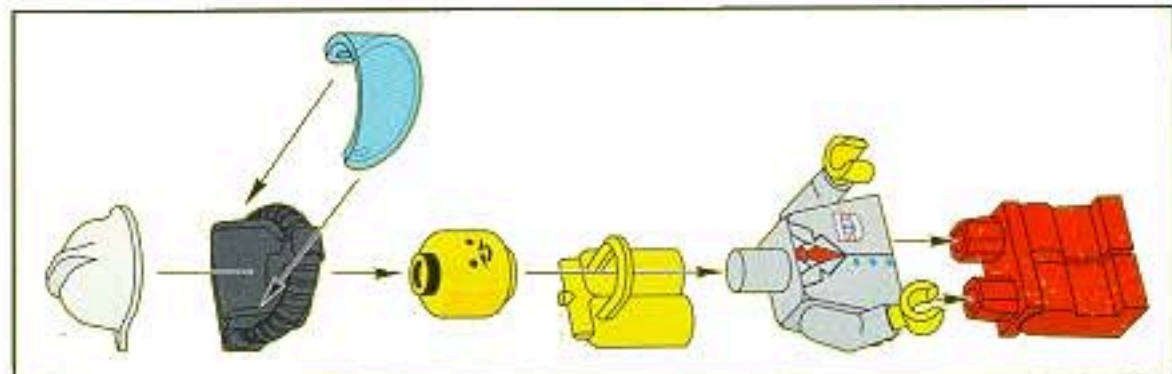
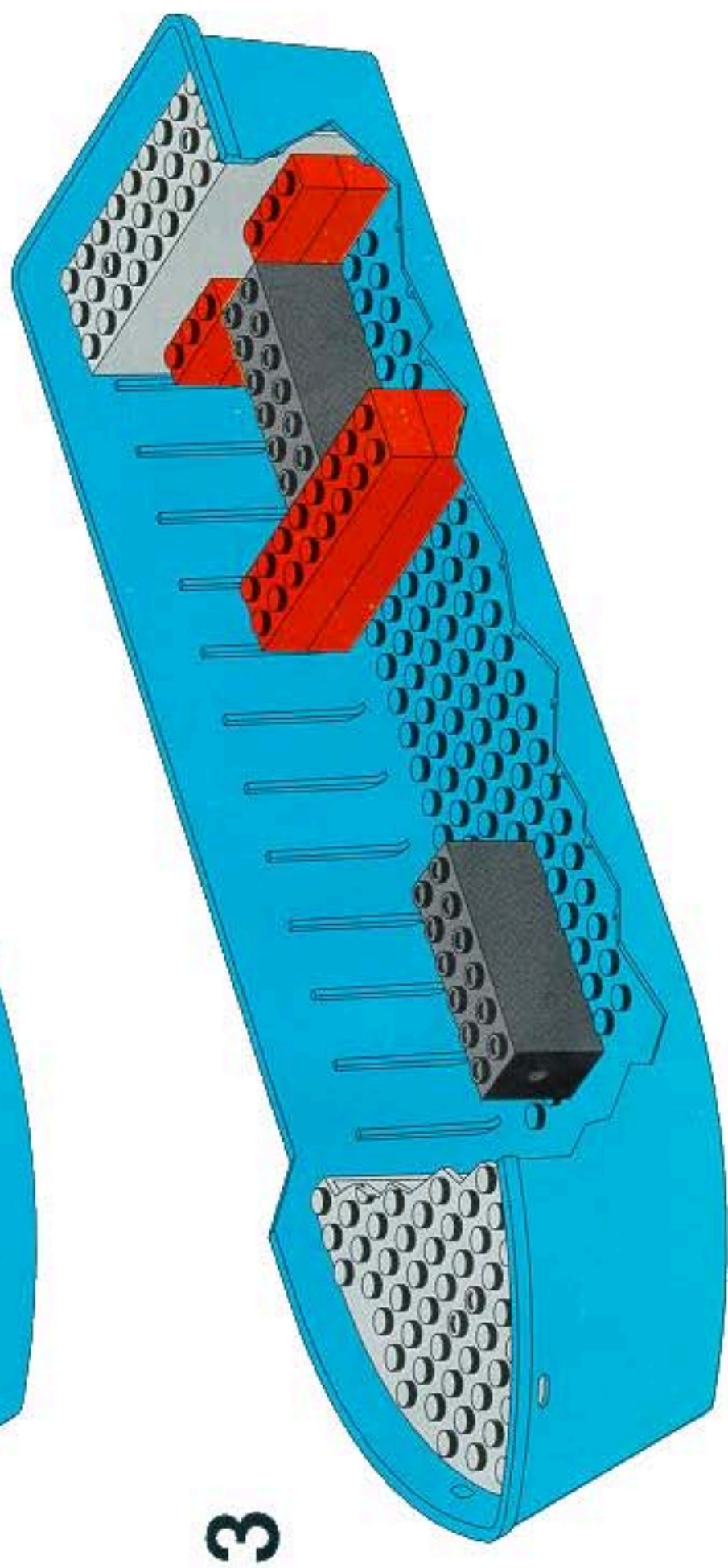
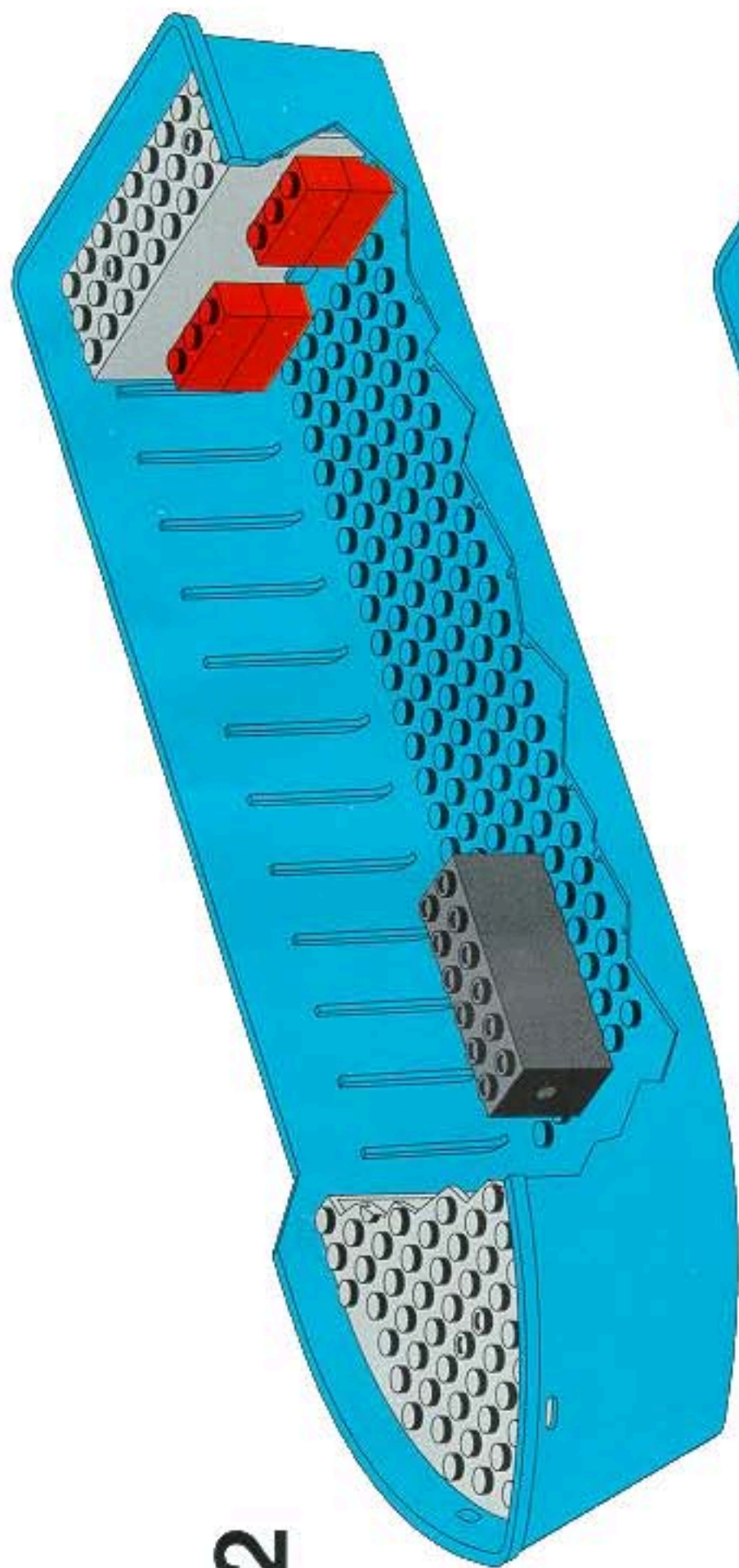


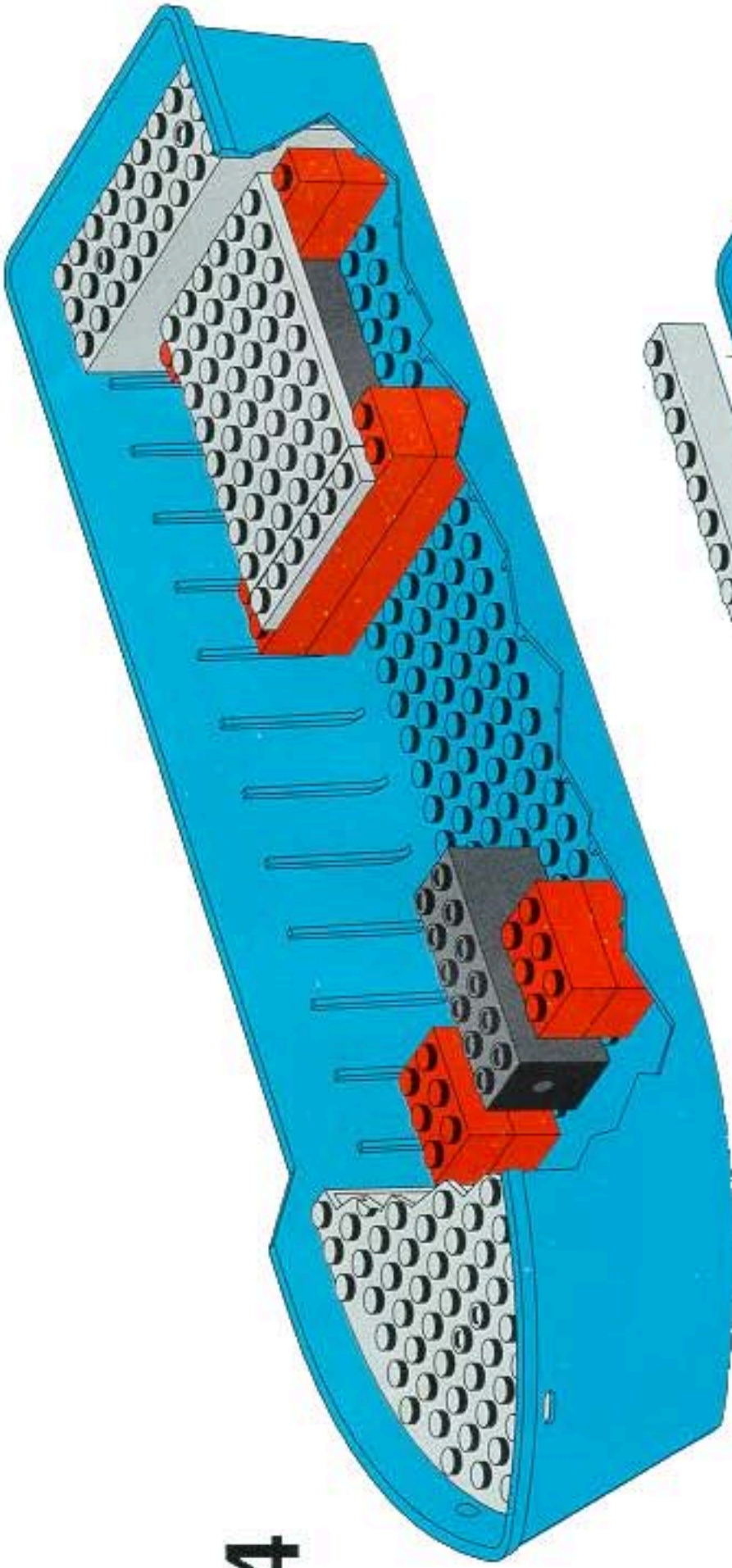




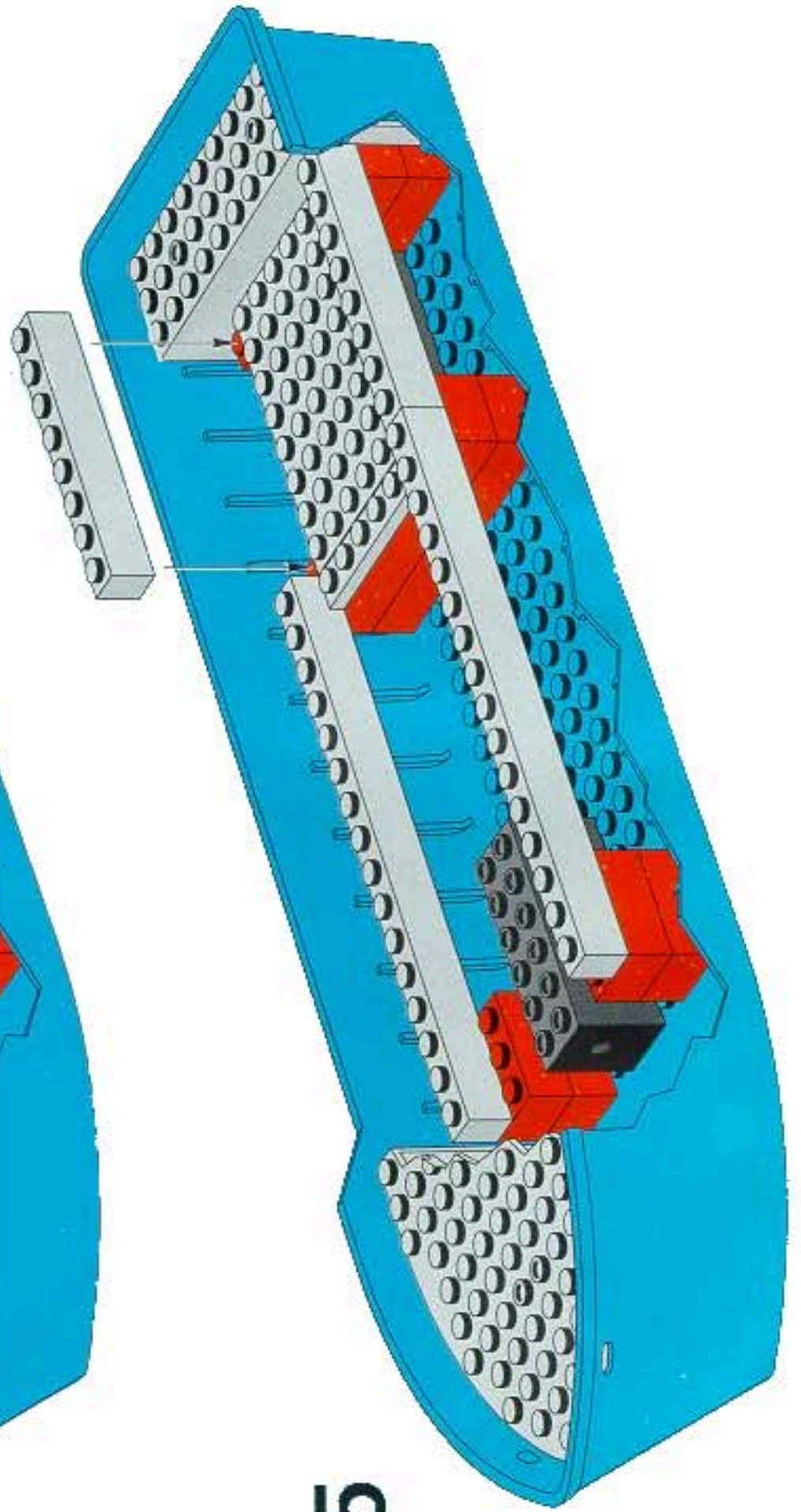
1



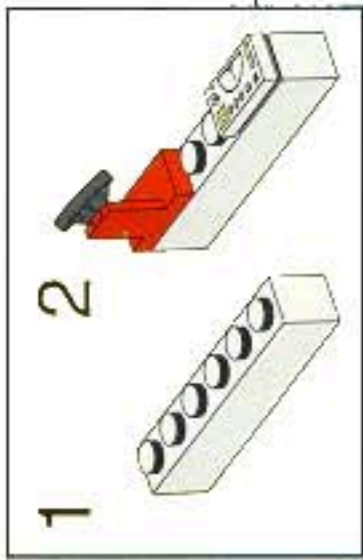
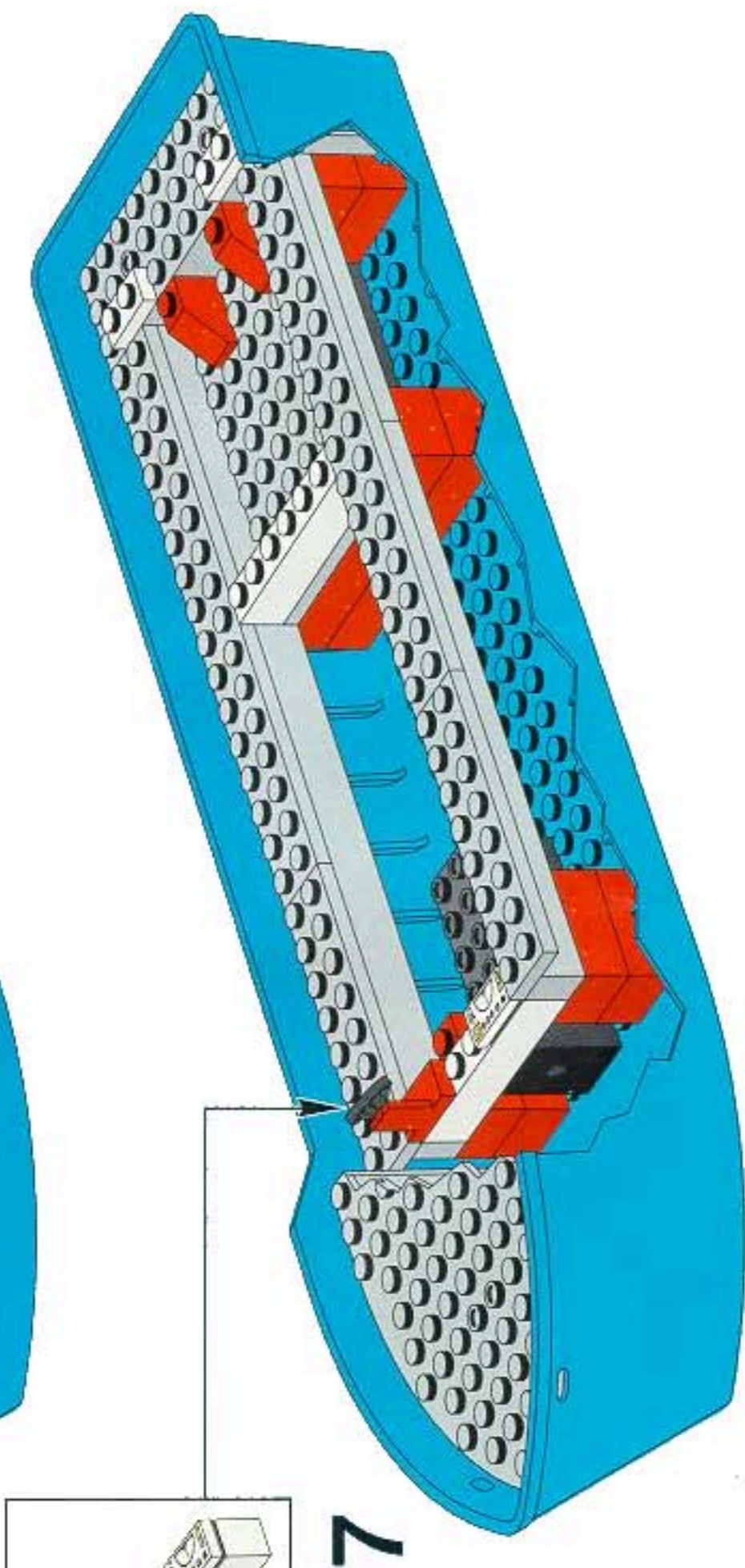
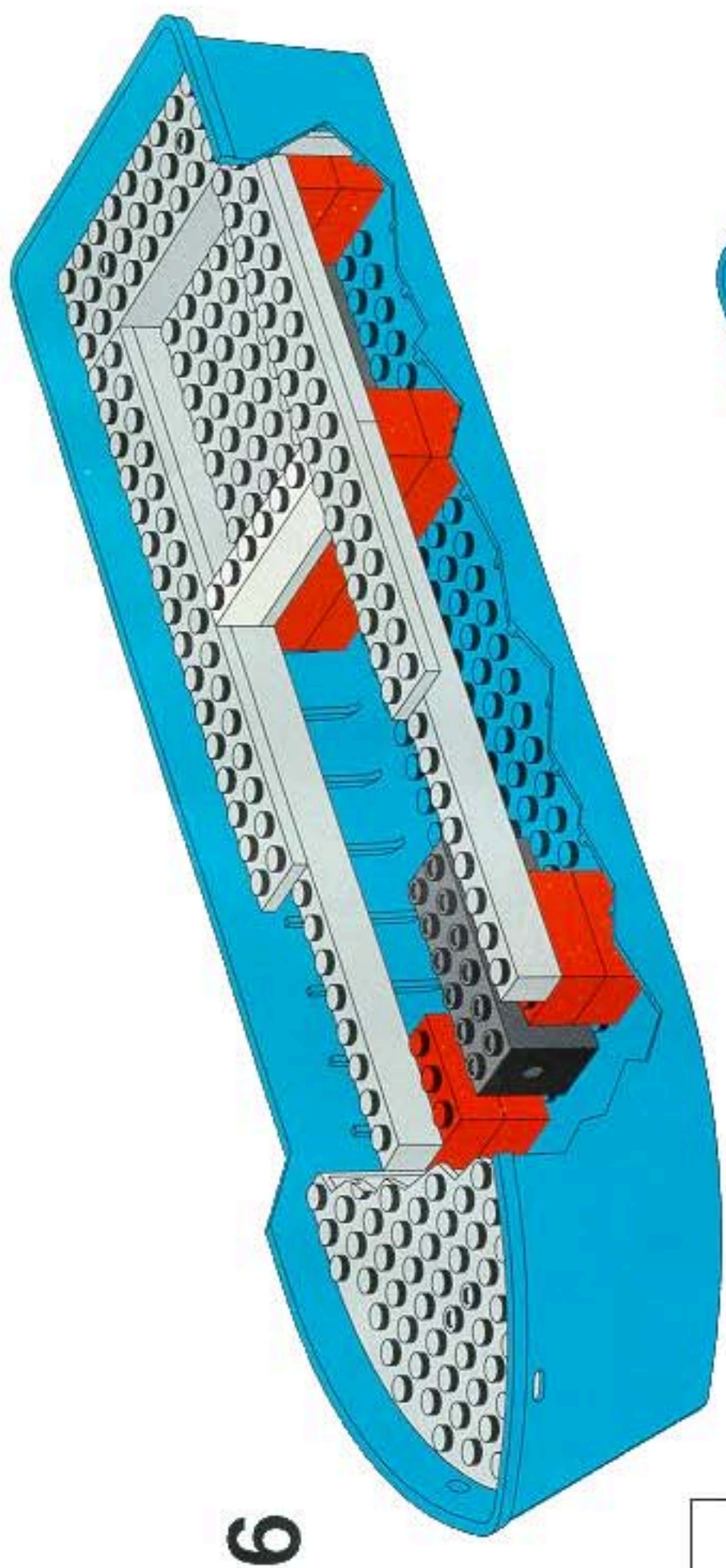


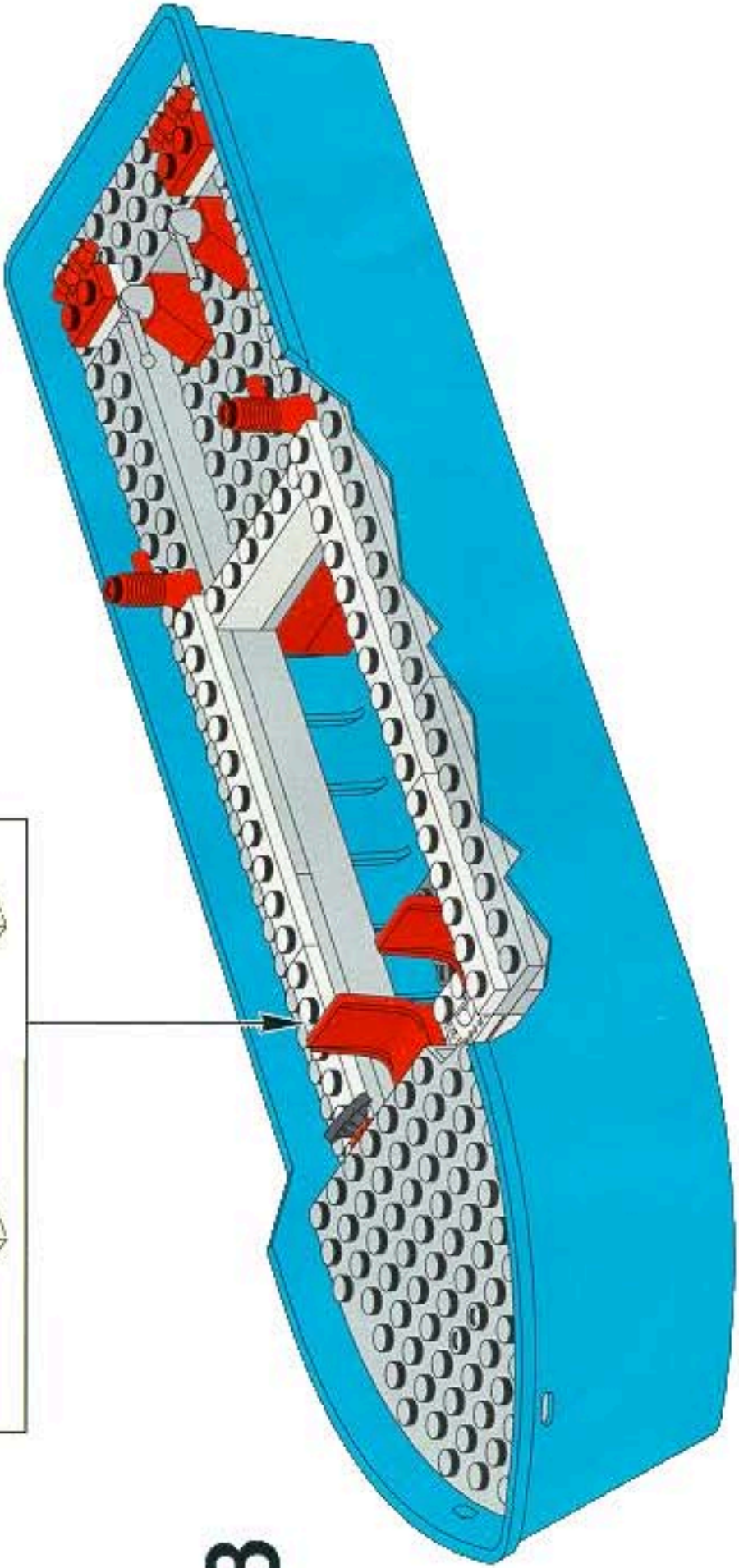
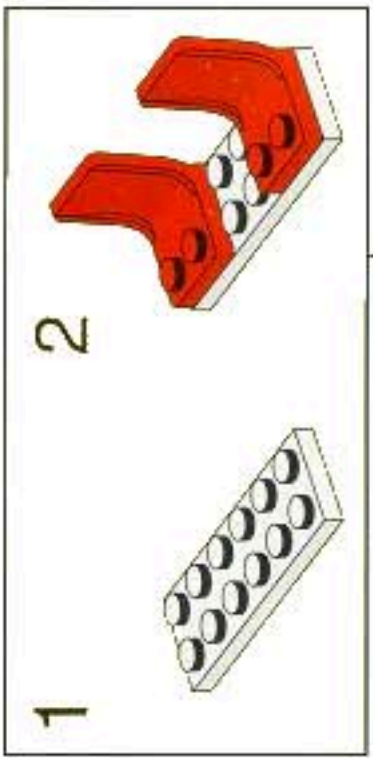


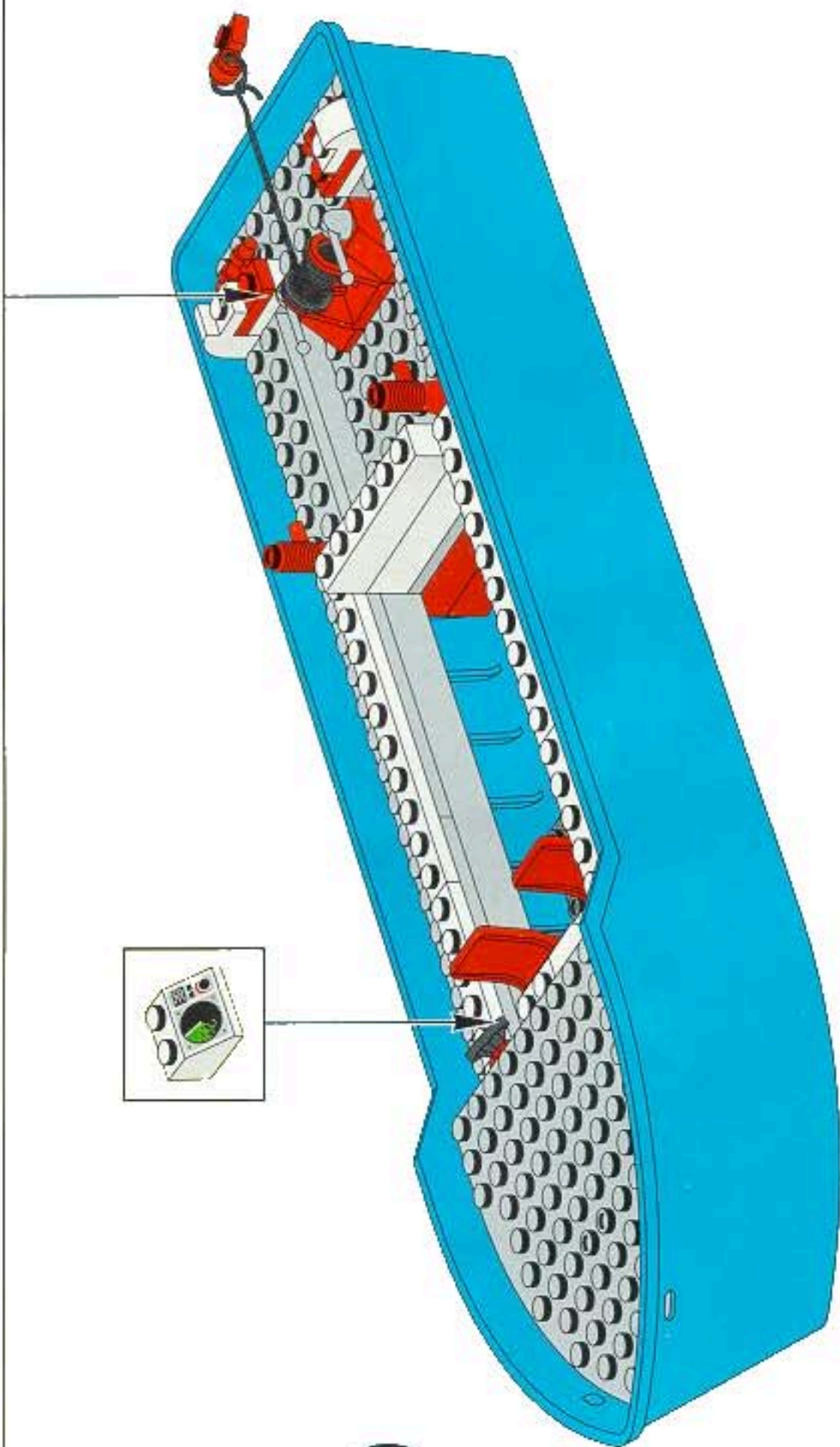
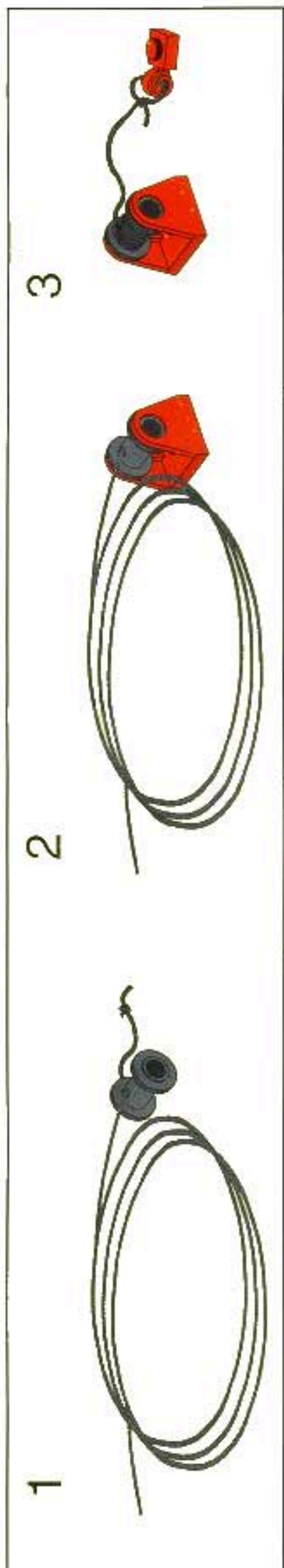
4



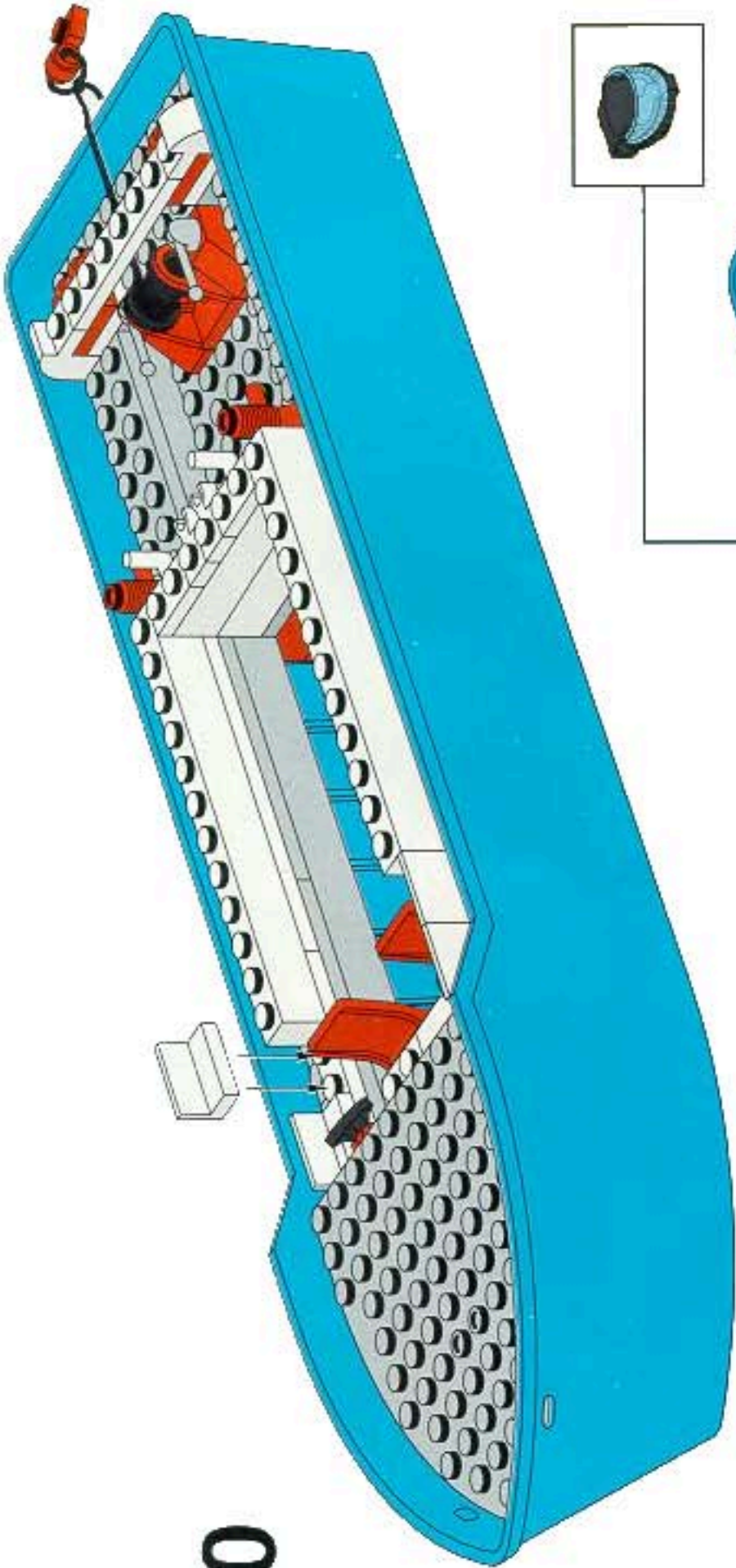
5



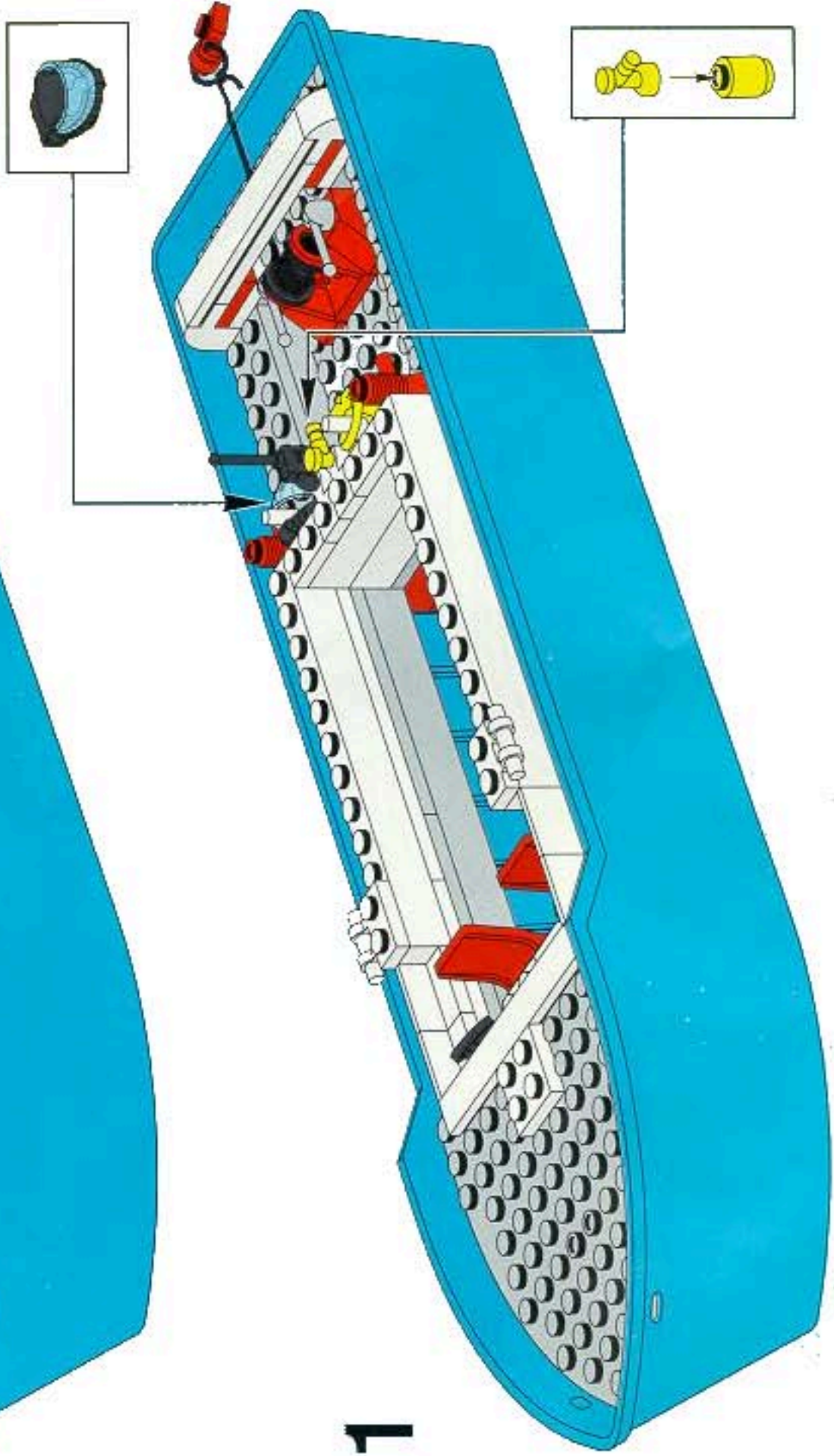


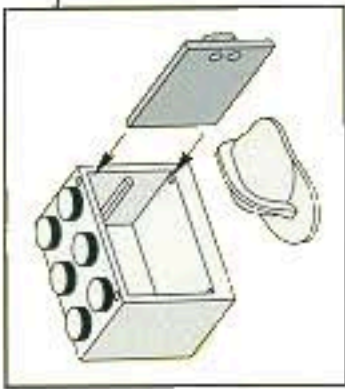


10

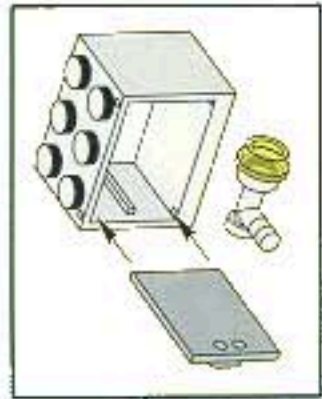
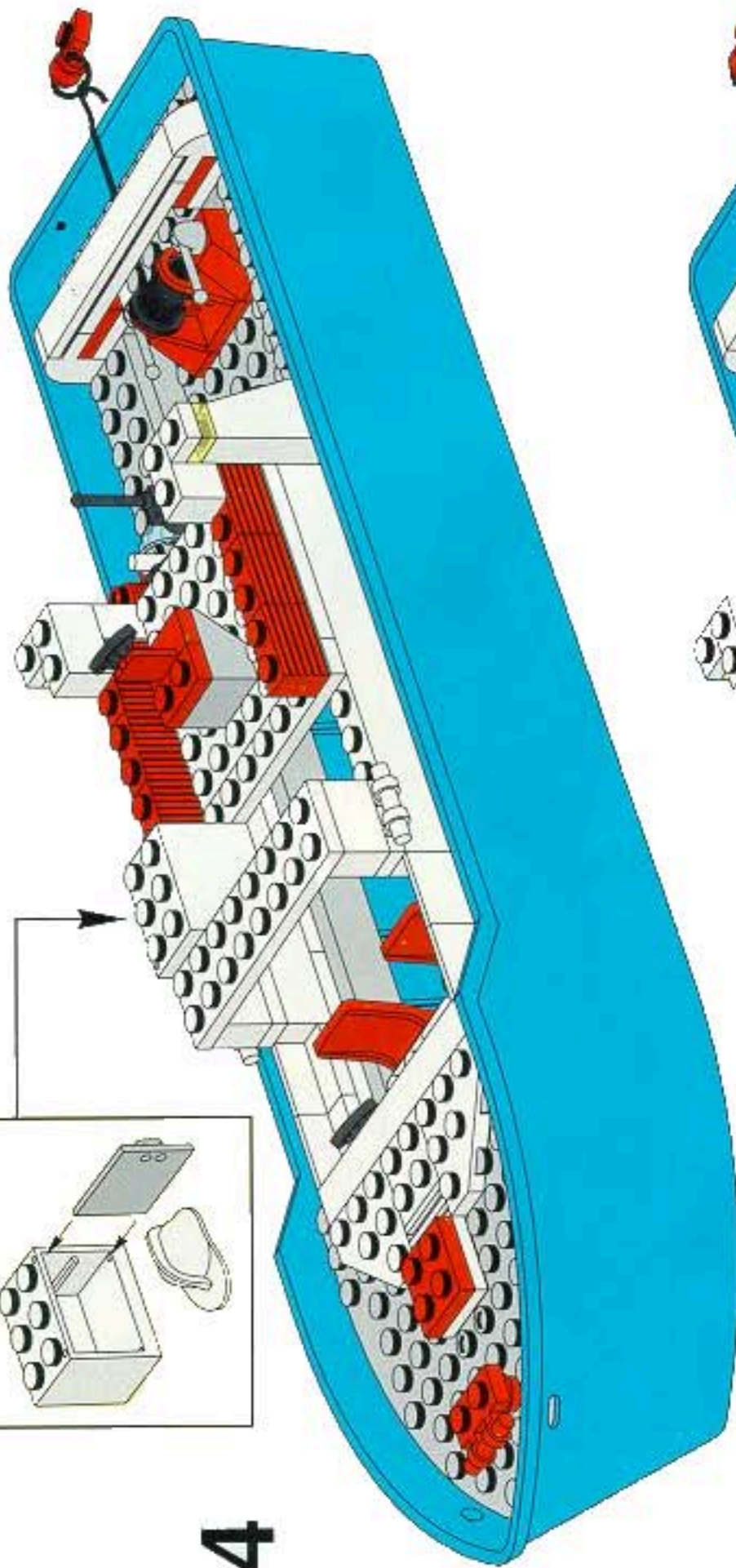


11

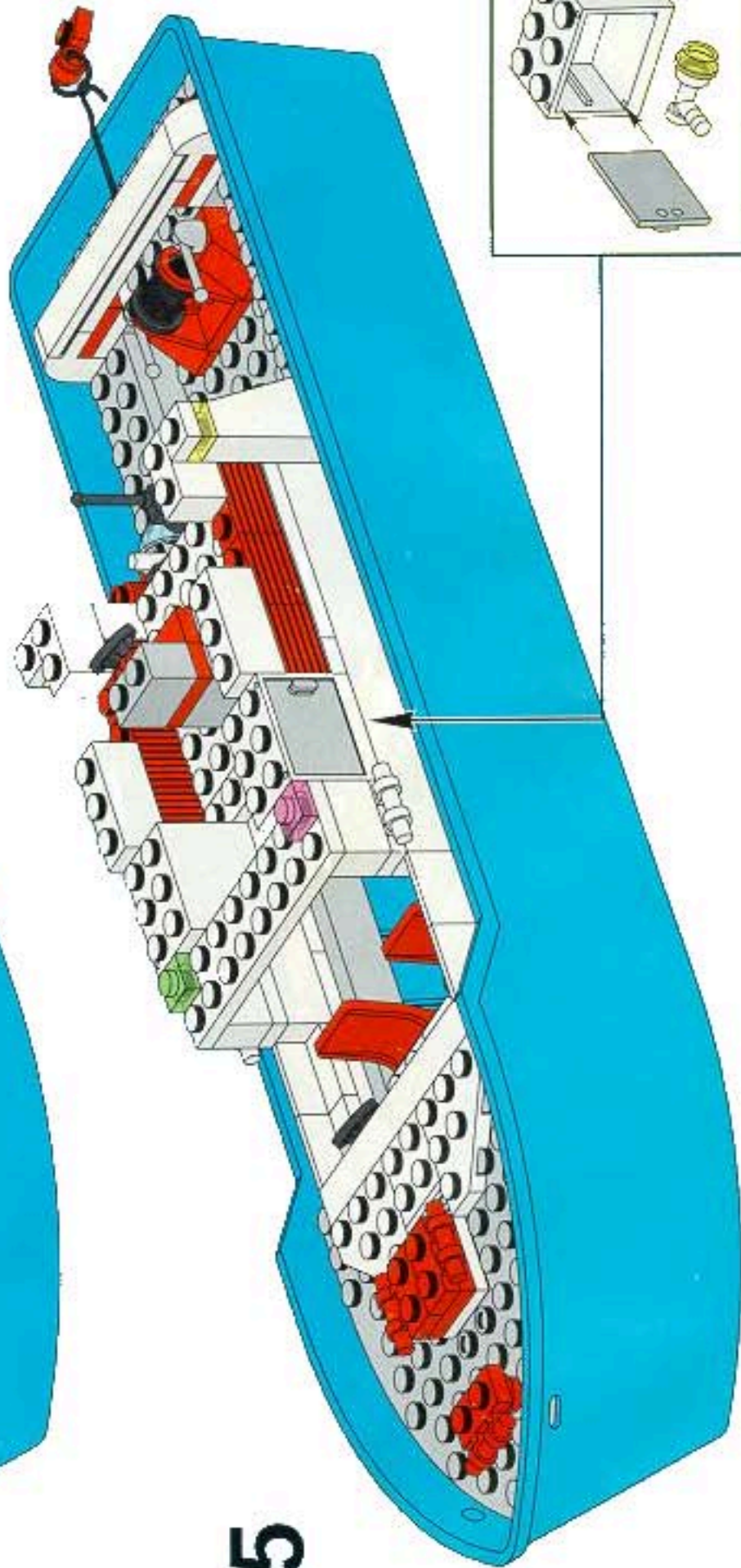


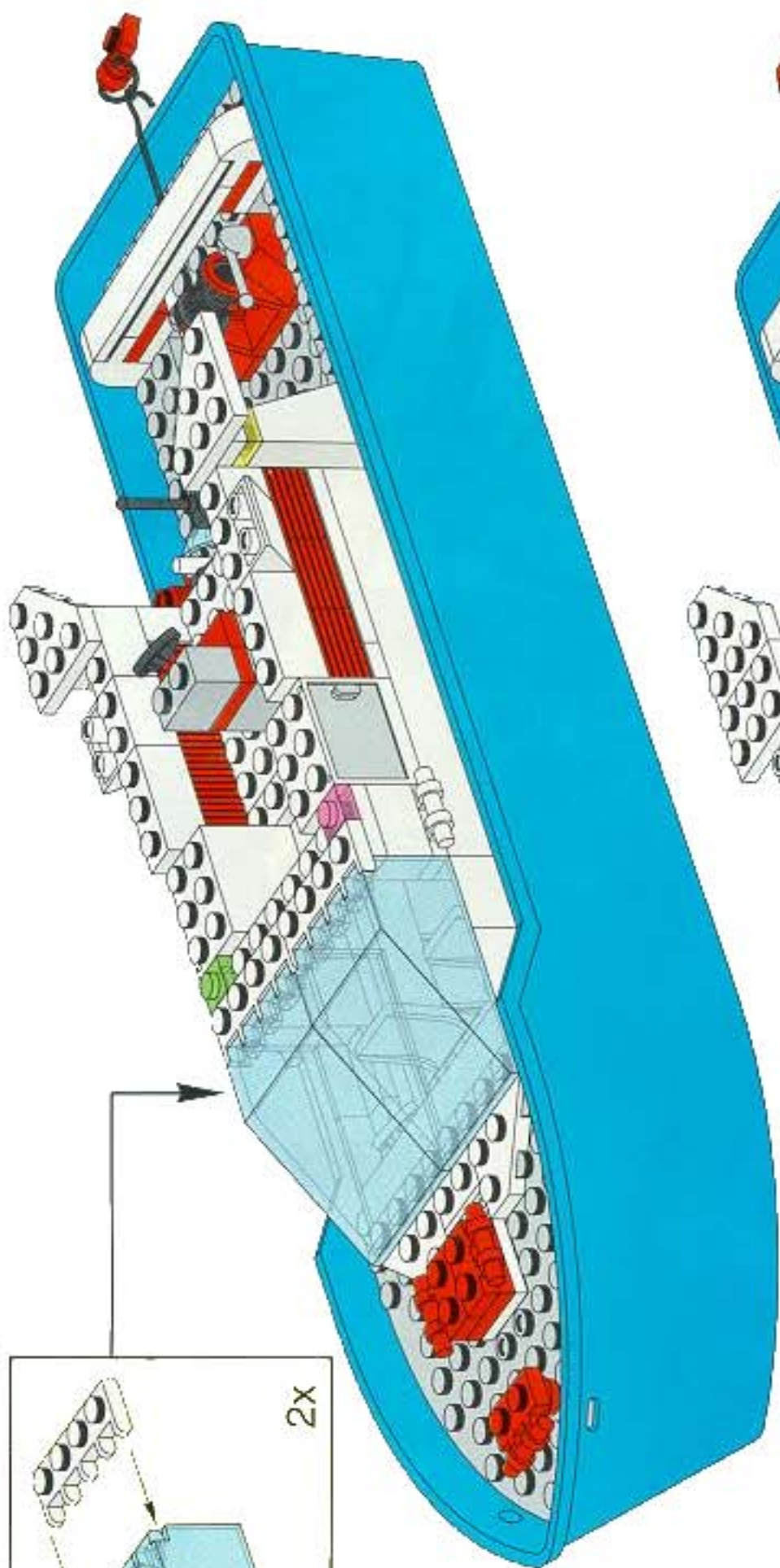


14

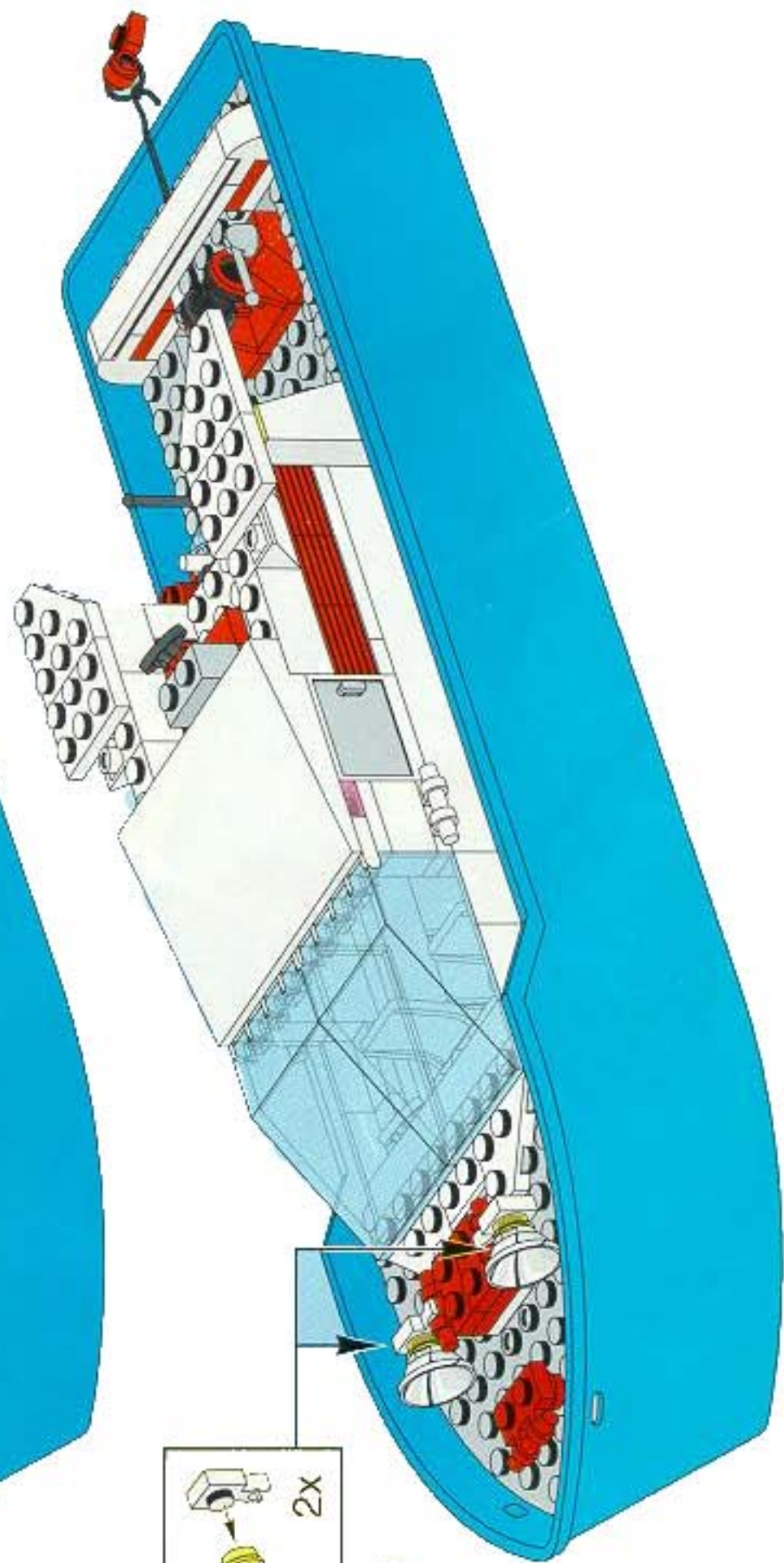


15



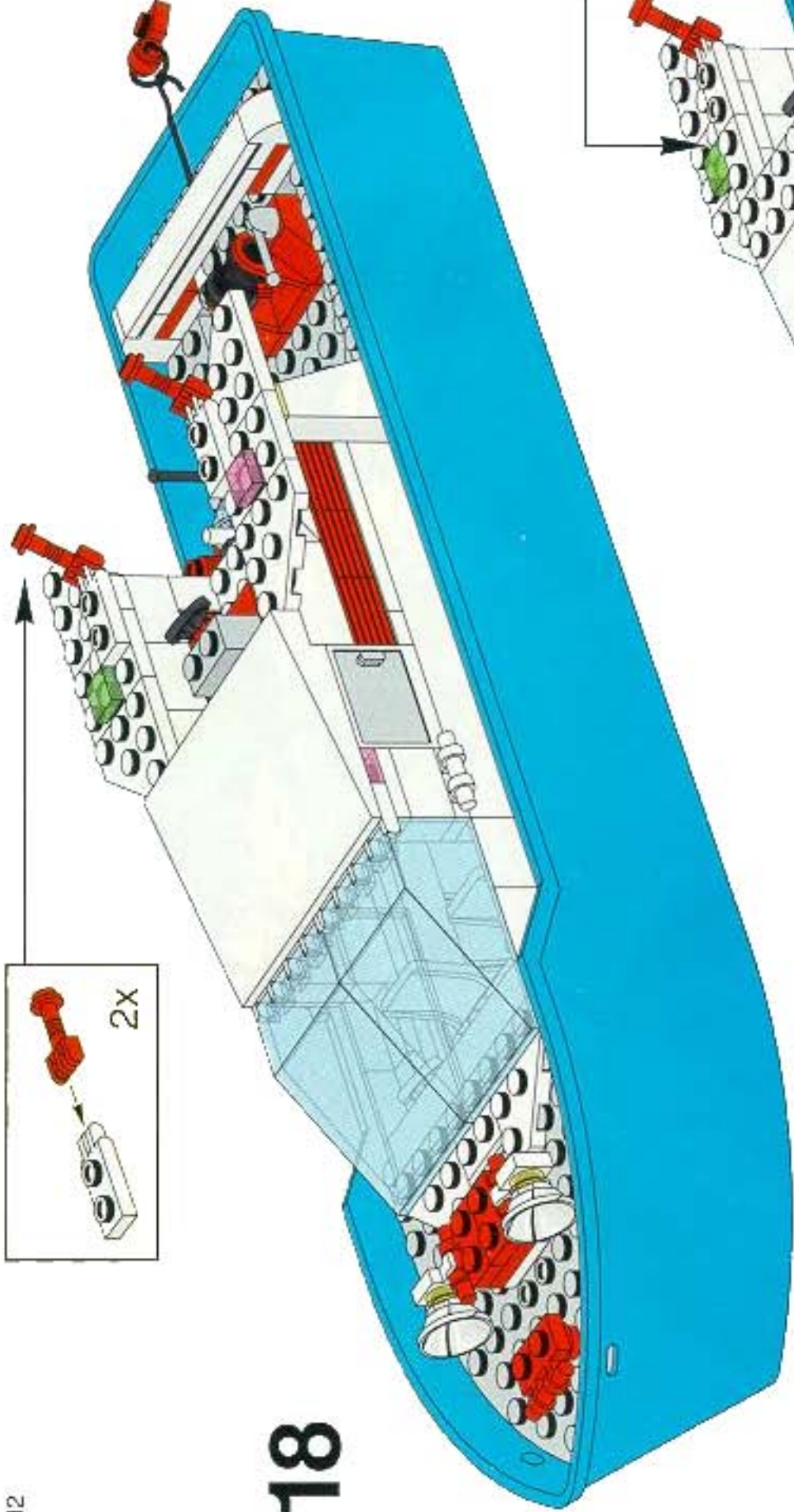


16



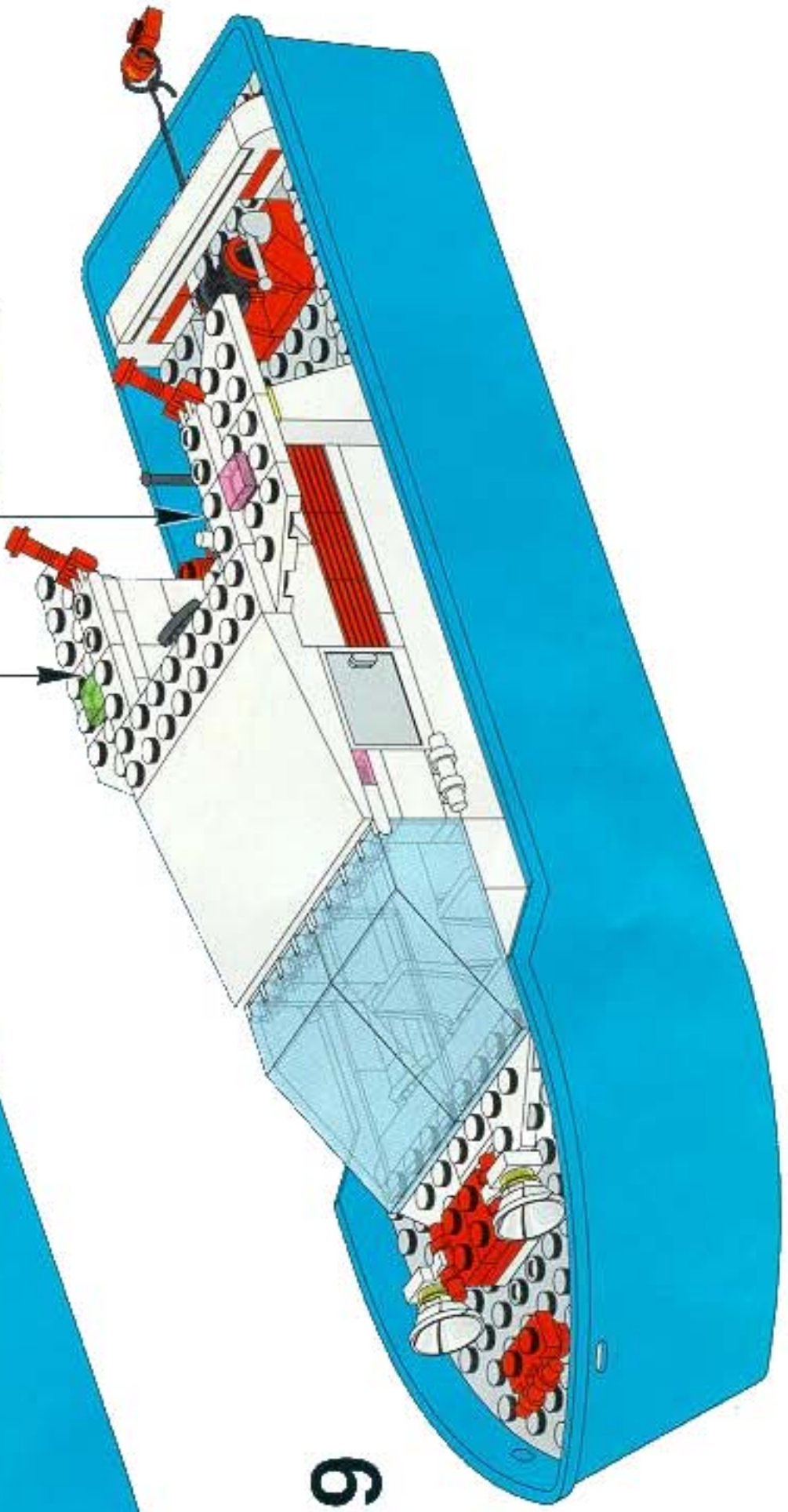
17

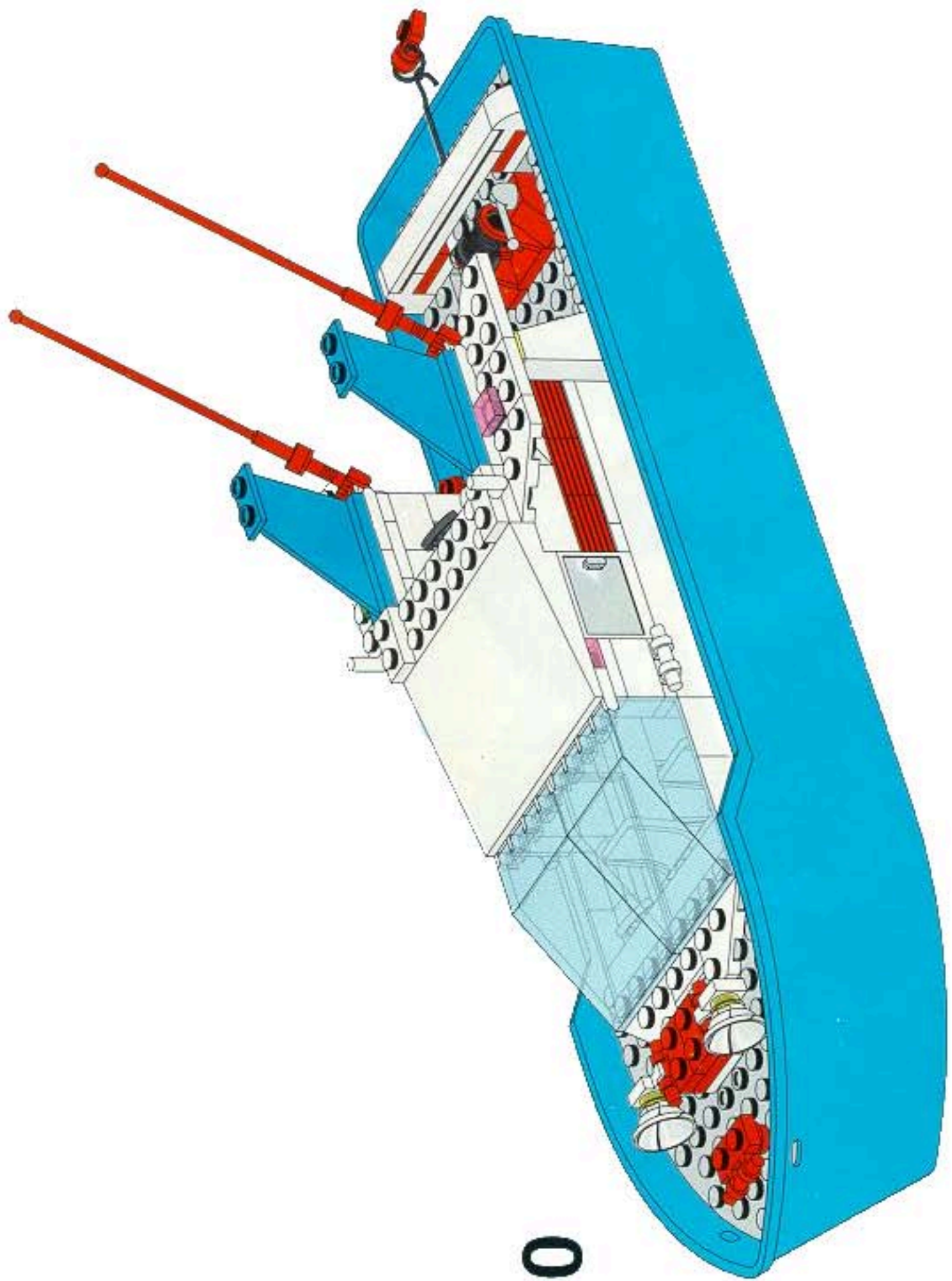
18



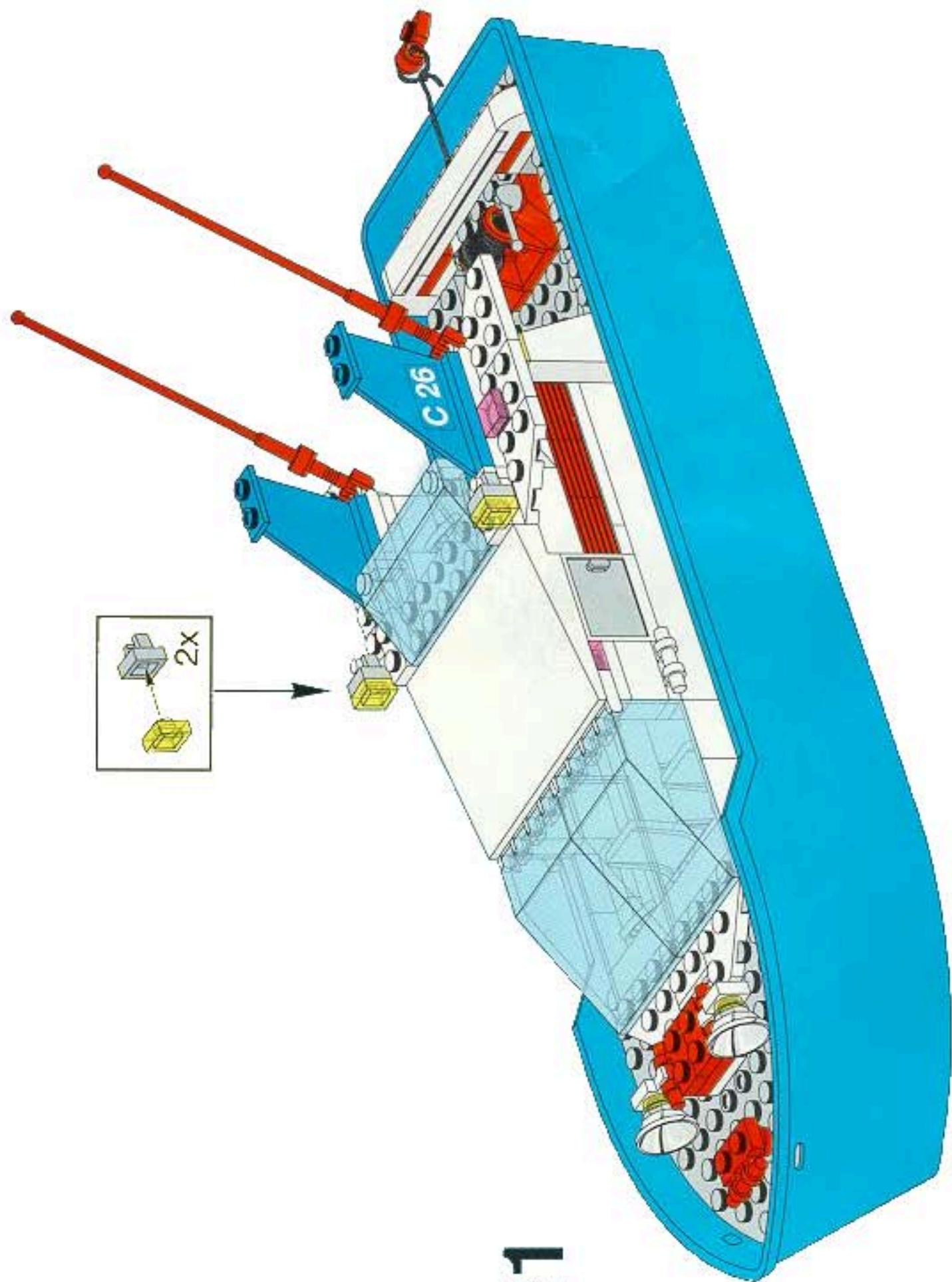
2x

19

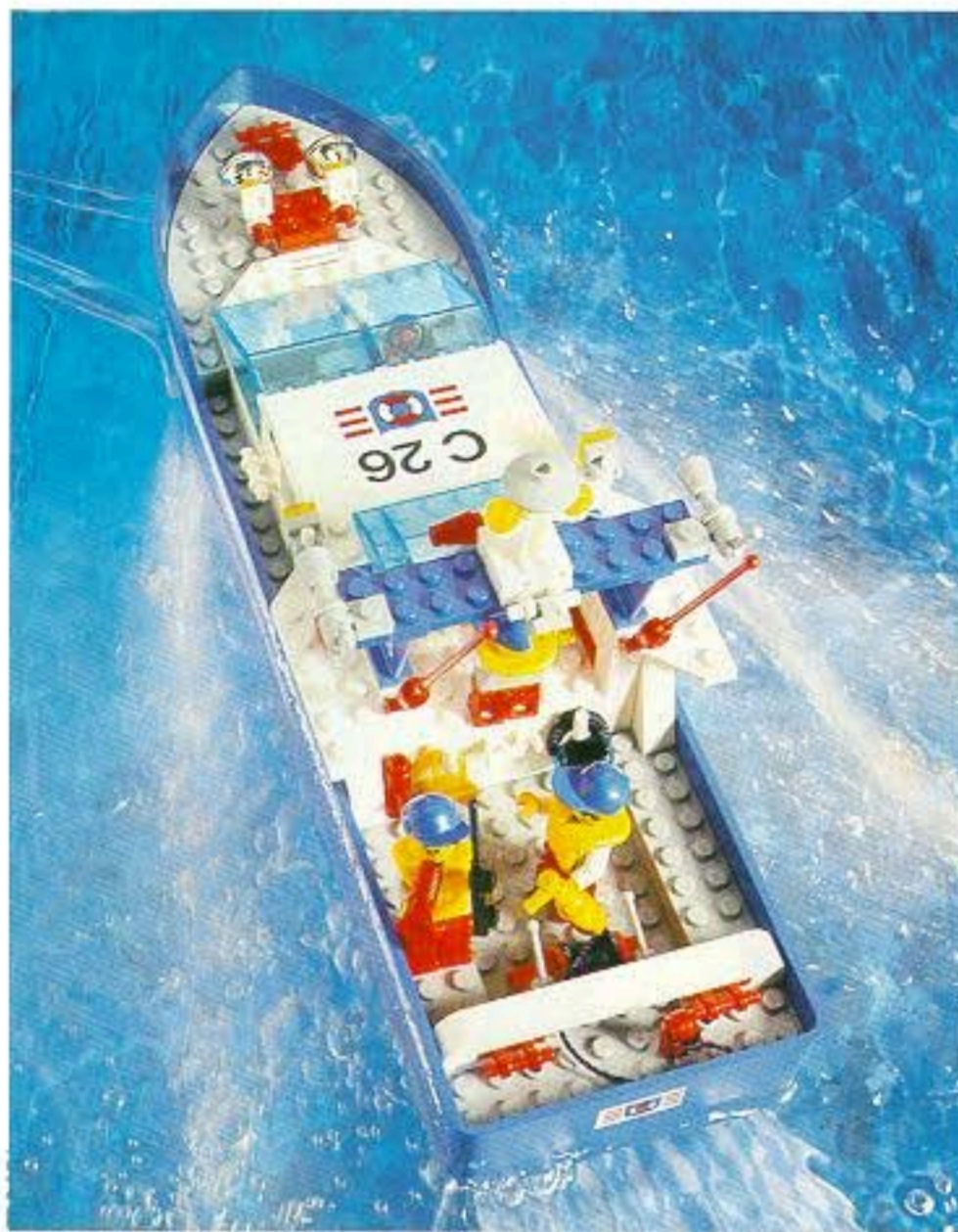




20



21



Max 40°C, 104°F

UK In some countries it is possible to buy propeller motors (not made by the LEGO Group) in special shops. The motors can be attached to the ship by the notch in the bottom of the hull.

D Dieses Schiff kannst Du mit einem Motor ausrüsten, der sich einfach am Schiffsrumpf befestigen läßt (hierbei handelt es sich nicht um ein Produkt der LEGO Gruppe). Bitte frage Deinen Spielwarenhändler.

F Dans certains pays, on peut acheter des moteurs à hélice (non fabriqués par le Groupe LEGO) dans des magasins spécialisés. Le moteur est alors relié au bateau par l'encoche qui se trouve au fond de la coque.

I In alcuni paesi è possibile acquistare motori ad elica (non prodotti dal Gruppo LEGO) nei negozi specializzati. Il motore può essere attaccato alla nave attraverso l'incavo sul fondo dello scafo.

NL Sommige modelbouwzaken verkopen een speciaal onderwater-motortje

(geen LEGO artikel), voor de voortstuwing van de boot.

E En algunos países es posible comprar motores para hélice (no fabricados por el Grupo LEGO) en tiendas especializadas. Los motores se pueden unir al barco por la ranura que hay en la parte trasera del casco.

DK I nogle lande er det muligt at købe propelmotorer (ikke produceret af LEGO Gruppen) i specialforretninger. Motorerne kan monteres under bunden af skroget.

FIN Joissakin maissa on erikoisliikkeissä myynnissä veneeseen sopivia moottoreita, jotka eivät kuitenkaan ole LEGO konsernin valmistamia. Moottorin voi kiinnittää veneen rungossa olevaan uraan.

S I en del länder är det möjligt att köpa propelmotorer (dessa tillverkas inte av LEGO Gruppen) i en del specialbutiker. Motorn kan sättas fast i skåran som finns i botten av skrovet.

P Em alguns países é possível comprar motores

a hélice (não fabricados pelo Grupo LEGO) em lojas especiais. Os motores podem ser ligados aos barcos através da ranhura no casco.

H Néhány országban szaküzletek árúsítanak propeller motort (nem a LEGO csoport gyártja). Ez a motor beépíthető a hajóba a hajótörzs alján található résbe illesztve.

GR Σε μερικές χώρες είναι δυνατόν να αγοράσεις μοτέρ προπέλας πλοίου (όχι κατασκευασμένα από τη LEGO) σε εξειδικευμένα καταστήματα. Τα μοτέρ συνδέονται με το πλοίο από την εγκοπή στον πάτο του σκάφους.

TR Pervaneli motorları, ki bunlar LEGO Group tarafından üretilmemiştir, bazı ülkelerdeki özel dükkantardan almanız mümkündür. Motor teknenin alt kısmındaki çentikle gemiye monte edilebilir.

MAL Di beberapa negara, motor bilah kipas (bukan dibuat oleh LEGO) boleh dibeli di kedai-kedai terpilih. Motor ini boleh dipasangkan

pada kelar di bawah rangka kapal.

日本語 このモデルはマブチモーター社製の水中モーター(別売り)を船底に取り付けると、水に浮かべて走らせる事ができます。

中文 在某些國家，一些特殊商店可能會出售電動推進器（非樂高產品），這種推進器可以裝入船殼底部凹陷處。

عربي يمكن في بعض الأقطار شراء المحركات الدافعة (ليست من إنتاج مجموعة ليجو) في المحلات التجارية الخاصة. يمكن تركيب وربط المحركات بالسفينة عند الحز، السفينة. أسفل بدن، هيكل، السفينة.

한국어 몇몇 국가에서는 프로펠러 모터를 구입할 수 있습니다. (단, 레고® 제품이 아님) 이 모터는 배의 밑면에 부착이 가능합니다.

T ในบางประเทศสามารถหาซื้อมอเตอร์เพื่อการขับเคลื่อน (ที่ไม่ได้ผลิตโดย "เลโก้") ได้ตามร้านค้ามอเตอร์ดังกล่าวจะสามารถประกอบเข้ากับส่วนที่เป็นได้ทองเรือได้